

目 次

1. 装置仕様	4
2. 装置設備動力表	7
3. 槽構成	8
4. インターロック	9
5. 御確認事項	10
6. 検収条件書	13
7. 製造元立合検査内容書	15
Fig 0001. 外観図	16
Fig 0002. 液配管系統図	17

1. 装置仕様


- 1-1. 型式 CPH-01C-28A
- 1-2. 装置名称 IPA蒸気乾燥装置
- 1-3. 概要 本装置は規定の処理工程（乾燥）をする装置です。

1) 目的 被洗浄物の蒸気乾燥



2) 被洗浄物

名称：^{ウエハ} 4～6インチウエハ、及びマスク
~~材質~~
~~寸法~~ ~~4～6インチウエハ~~
~~重量~~ 約 ~~kg~~ / 1枚
総重量： 約 15 [kg] / カゴ以内（カゴ重量含む）

1-4. 洗浄カゴ許容寸法 寸法： 約(W) 320 mm × (D) 260 mm × (H) 400 mm 

(貴社製作)

1-5. 基本仕様

1) 本体寸法

縦（進行方向長さ）	横	高さ
約 1,300 mm	× 1,000 mm	× 2,000 mm

(ダクト等突起物は除く)

2) ワーク送り方向

3) 投入高さ FL+1,200mm

4) 昇降ストローク 450mm

5) 搬送方式 手送り方式

6)

7) 洗浄タクト (標準) 任意 sec

* 洗浄タクト時間は引上げ速度により変わります。

8) 洗浄時間 (標準) 120 sec

*洗浄時間の設定は操作盤内タイマーにて行ってください。

1-6. 始動準備時間 各操作スイッチON後 約60分

1-7. 構成

本 体					補 機				
NO	ユニット名称	数量	ユニット型式	ユニット略称	NO	ユニット名称	数量	ユニット型式	ユニット略称
1	IPAハーフ乾燥機	1			1	操作盤	1		
2	消火装置	1			2				
3	ガス警報器	1			3				
4	珪-冷却水ユニット	1			4				
5					5				
6					6				
7					7				
8					8				
9					9				
10									
11									
12									
13									
14									
15									
16									

これ以降の各ユニット名称は、上記略称にて表記致します。

1-8. 上下流取り合い仕様

- 1) 入口側
 接続仕様
 なし

- 2) 出口側
 接続仕様
 なし

1-9. 搬送・駆動部仕様

駆動部仕様

ユニット名称	標準	制御方式	処理速度/ 搬送速度	速度可変
上下動	モータ駆動	インバータ制御		

1-10. 筐体部仕様

ユニット名称		洗浄部			
フ レ ー ム	フレーム	SSアクリルウレタン樹脂塗装			
	扱面上部	パララインガラス (開き戸)			
パ ネ ル	扱面下部	鉄板焼付塗装ハ°裨 (ビス止め)			
	背面上部	鉄板焼付塗装ハ°裨 (ビス止め)			
	背面下部	鉄板焼付塗装ハ°裨 (引き戸)			
	側面	鉄板焼付塗装ハ°裨 (ビス止め)			
	側面	鉄板焼付塗装ハ°裨 (ビス止め)			
	制御盤	鉄板焼付塗装ハ°裨			
	天井部	鉄板焼付塗装ハ°裨 (ビス止め)			

1-11. その他

セルコでは危険性の回避から
N₂接続

2. 装置設備動力表

所要電気容量	番号	種別		容量 (kVA)		周波数	接続仕様		備考
		電圧	相	定格			接地種別		
	1	200	3	18.0		60Hz	D種	端子台渡し	電圧変動は±5%以内(チラー含む) 消火装置内 ガス警報器用
	2	100	1	0.1		//		//	
	3	100	1	0.1		//		//	
所要水量	番号	種別	使用量	圧力	口径	接続仕様		備考	
			L/min	MPa	SIZE	材質			
	11	市水	(12.5)	0.1~0.15	Rp1/2		ねじ込み式	温度 20~25°C, 冷却水用	
	12								
	13								
所要空気量	番号	種別	使用量	圧力	口径	接続仕様		備考	
			NL/min	MPa	SIZE	材質			
	21	パージ用	50	0.4~0.5	Rc1/4	SUS304	ねじ込み式	*エアードライヤは貴社にて設置下さい	
	22								
	23								
	24								
	25								
	26								
所要排水量	番号	種別	排水量		口径	接続仕様		備考	
			L/min	排水方式	SIZE	材質			
	31	冷却水ドレン	(12.5)		Rc1/2				
	32	融氷排水			Rp1				
	33								
	34								
所要蒸気量	番号	種別	使用量	圧力	口径	接続仕様		備考	
			kg/H	MPa	SIZE	材質			
	41								
	42								
	43								
	44								
所要排気量	番号	種別	排気量	静圧	口径	接続仕様		備考	
			m ³ /min	Pa	SIZE	材質			
	51	洗浄部(本体)	6	200	Φ100	SS	フランジ	合フランジ、パッキン付 *排風機は、 貴社にて設置願います。	
	52								
	53								
	54								
	55								
	56								
	57								
	58								
	59								
	60								

3. 槽構成

ユニット名称	IPA ^ハ - ^ハ -				
洗浄方式	IPA ^ハ - ^ハ -乾燥				
使用液, エア-	1	IPA			
	2	-			
	-	-			
	-	-			
混合比	-				
温度	処理温度	沸点			
	精度範囲	-			
温度制御方式	ON/OFF				
ヒータ容量	[kW]	9			
槽寸法	[mm]	530x430			
有効液深	[mm]	(150)			
槽容量	[L]	32			
タンク容量	[L]	-			
循環濾過		-			
濾過精度	[μm]	-			
排液方式	重力排液				
液加熱器	[kW]	-			
液供給量	[L/h]	-			
冷却水供給量	[L/h]	750			
エア供給量	[NL/m]	50			
材質	槽	SUS304			
	槽表面処理	酸洗い			
	振動子表面処理	-			
	タンク	-			
	タンク表面処理	-			
	配管	SUS304 ビニールホース			
使用媒体油	ハ ^ハ - ^ハ - ^ハ 200				
使用媒体油量	約 100L				

注)

- 1) 配管への保温材のテーピングは冷却水入口側のメインパイプに巻きます。
- 2) バルブには番号札をつけません。
- 3) 本装置は配管凍結防止対策を施していません。
- 4) 本装置の槽取付及び、タンク取付のヒータ容量は始動温度 20°Cにて計算しております。
- 5) 排気ブローアの動作動作信号（無電圧 a 接点）を本体操作盤側へ接続下さい。

4. インターロック

本装置には下記項目のインターロックが設けてあります。

1. 液系インターロック

ユニット名称		IPAハバ-							
媒体槽 液面低下	ポンプ	OFF							
	ヒーター	OFF							
	状態	表示・警報							
媒体槽 過熱	ポンプ	OFF							
	ヒーター	OFF							
	状態	表示・警報							
槽 液面低下	ポンプ	OFF							
	ヒーター	OFF							
	状態	表示・警報							
槽 過熱	ポンプ	OFF							
	ヒーター	OFF							
	状態	表示・警報							
冷却水 断水	ヒーター	OFF							
	状態	表示・警報							
ポンプ 過負荷	ポンプ	OFF							
	ヒーター	OFF							
	状態	表示・警報							
流量低下	ヒーター	OFF							
	状態	表示・警報							
圧断		-							
	状態	-	-	-	-	-	-	-	-

A

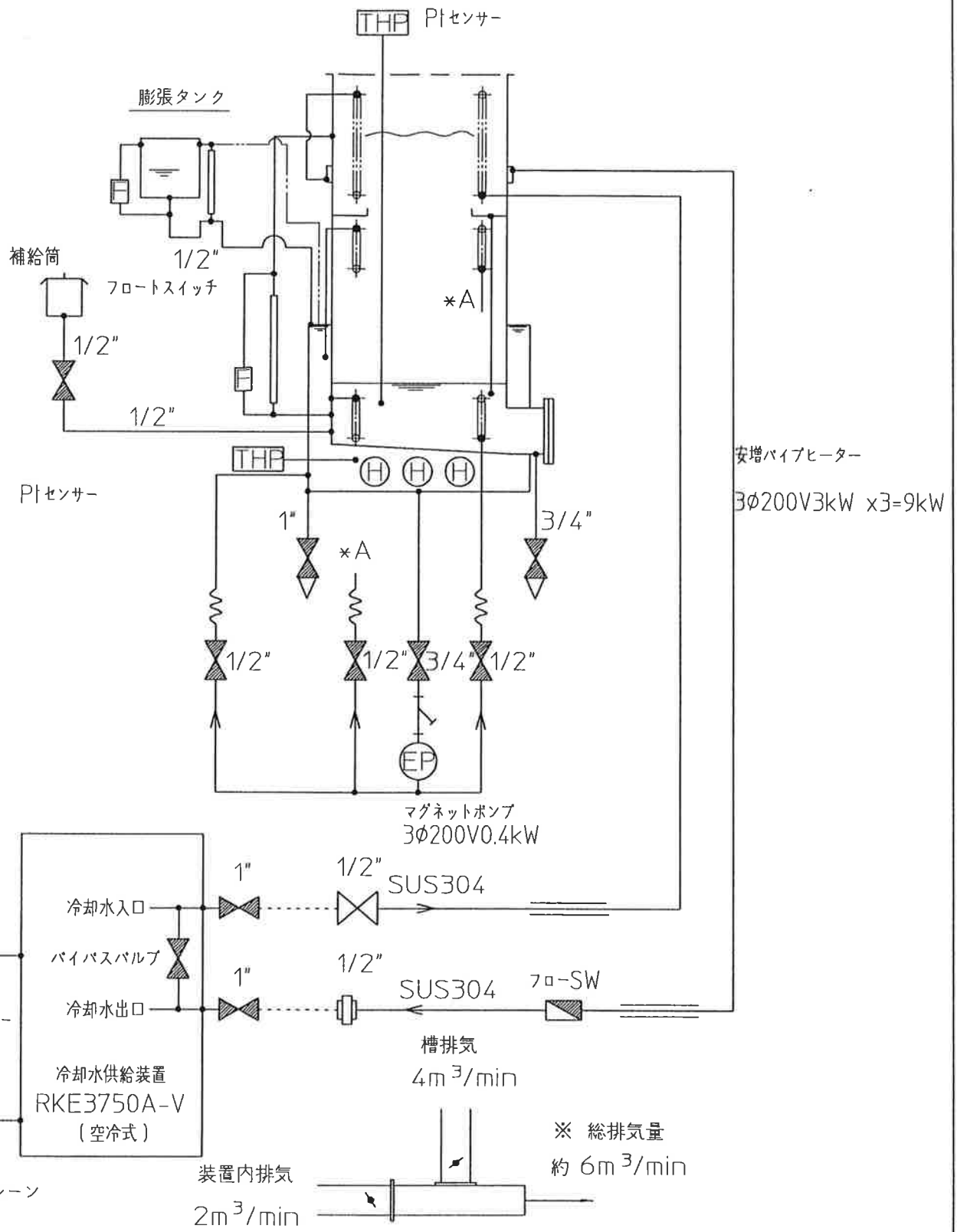
A

A

2. 駆動系インターロック

異常個所		本体	
非常停止	送り	OFF	
	状態	表示・警報	
搬送オーバーラン (上下動)	送り	OFF	
	状態	表示・警報	
インバータ異常	送り	OFF	
	状態	表示・警報	

異常個所		本体	
排風機断		-	
	状態	表示・警報	
ドライバ-異常	送り	OFF	
	状態	表示・警報	



改定	製 図	設 計	照 査	検 認
	飯島	飯島	原崎	渋谷
	作成年月日		第三角法	
	07. 4. 11		島田理化工業	
尺 度				

液配管系統図	
CPH-01C-28A	
IPA 蒸気乾燥装置	
図番	副番
Fig-0002	
ページ	/

(機S30-04406)